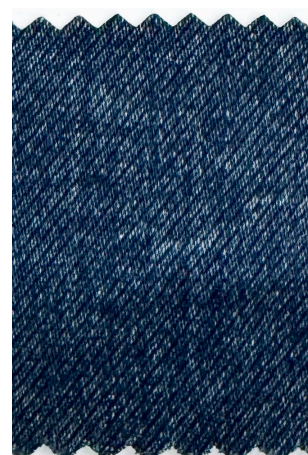




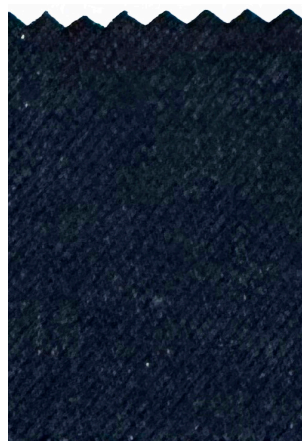
Colori:



19C
Blue + Overdyed Blue



69A
Stone Wash + Overdyed Blue



79L
Stone Wash + Overdyed Blue

JEANS MOD. 632 CON ELASTICO E COULISSE + BOTTONE E ZIP

Modello: **632L-0972A**

Vestibilità: **Regular Fit**

Lunghezza: **32 Inch**

Composizione: **98% Cotone 2% Elastan**

Tecnologia:

Descrizione:

Il 632 è un modello dalla vestibilità regolare, gamba e fondo regolari. Tasche davanti alla francese, tasche dietro a filetto. Il pantalone caratterizzato da elastico e coulisse in vita con chiusura con zip e bottone, realizzato in denim stretch overdyed 12 Oz