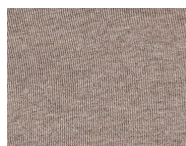




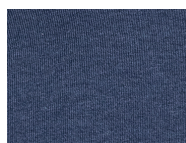
Colori:



B068
Ecrú



C091
Brown



G225
Blue



L057
Grey melange

GIROCOLLO IN COTTON CASHEMERE MAGLIA RASATA

Modello: **842A-0287A**

Vestibilità: **Regular Fit**

Composizione: **90% Cotone 10% Cashmere**

Tecnologia:

Descrizione:

Maglione da uomo modello girocollo dalla vestibilità morbida. Realizzata in misto cotton Cashmere con lavorazione maglia rasata e punto speciale sui fianchi.